



**NISHPLAS**

**KARTELA**



**GELECEĞİN  
DUVAR KAPLAMA  
TEKNOLOJİSİ  
EVİNİZDE!!!**



# NISHPLAS NEDİR? YENİ NESİL İÇ CEPHE DUVAR KAPLAMA TEKNOLOJİSİ

Nishplas yeni nesil bir iç cephe duvar kaplamasıdır. Boya ve duvar kâğıdına alternatif olarak üretilen Nishplas, 15 farklı teknik özelliği tek bir üründe sunmaktadır.



## HAKKIMIZDA

Nishplas, dekoratif yalıtımlı sıva sektöründe, gelişen teknolojiyi ve müşteri taleplerini dikkate alarak inşa edilmiş, sektörün öncü ve köklü firmasıdır.

## TÜM YÜZEYLER İÇİN TEK ÜRÜN

 **NISHPLAS**



## NISHPLAS İPEK SIVA HEM İZOLASYON HEM DEKORASYON

İçeriğindeki doğal pamuk ve mineral taşlar sayesinde ısı, ses ve nem yalıtımı sağlamakta olup aynı zamanda B1 YANMAZ sertifikasına sahiptir.

Dikkat çekici, kolay onarım ve sıcak bir görünüme sahip olan Nishplas SINIRSIZ çeşit renk seçeneği ile tüm zevklere hitap etmektedir.





# 15 MUHTEŞEM ÖZELLİK



**DOĞA  
DOSTUDUR**



**ISI  
YALITIMI**



**HIZLI  
UYGULANIR**



**ÇATLAMA  
YAPMAZ**



**UYGULAMASI  
KOLAY**



**RENK  
SEÇENEKLERİ**



**TAMAMEN  
KOKUSUZDUR**



**HER YÜZEYE  
UYGULANABİLİR**



**DARBELERE  
DAYANIKLI**



**YANGINA  
DAYANIKLI**



**NEME  
KARŞI DİRENÇ**



**TAMİR  
EDİLEBİLİR**



**SES  
YALITIMI**



**ALTYAPI  
GEREKTİRMEZ**



**IŞIK  
KOORDİNASYONU**





Elegans-11



## ISI YALITIMI

Evinizi güzelleştirirken aynı zamanda yalıtım yapmanızı sağlayan Nishplas, içeriğindeki pamuk ve mineral taşlar sayesinde ısınma maliyetlerinizi minimuma düşürür. Aynı zamanda evinizi yazın serin, kışın sıcak tutmaya yardımcı olur.

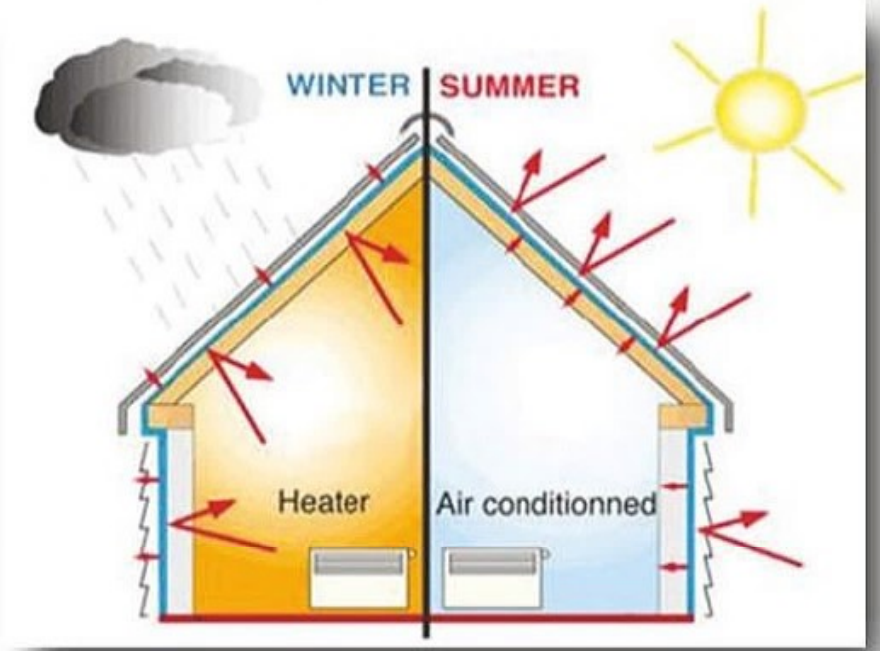
Nishplas geleneksel duvar boyası ve duvar kaplamalarından farklıdır. Tekstil parçacıklarının verdiği yumuşak doku sayesinde hem ses yalıtımı hem de ses akustiği sağlar.

*Nishplas ile evinizde olan evinizde kalır.*

## Nishplas Isı Yalıtımı Sağlar

Evinizi güzelleştirirken yalıtım yapmanızı sağlayan Nishplas içeriğindeki özel katkıları sayesinde duvardaki ısı transferini minimumda tutar.

Yaz aylarını daha serin, kış aylarını daha sıcak geçirmenize olanak tanır.



## Isı Yalıtımı Nedir?

Dış cephe ısı yalıtım uygulaması oldukça maliyetli bir işlemdir. Isı yalıtım binalarda genellikle dış cephe mantolama şeklinde bulunur. Fakat çoğu zaman bazı sebeplerden dolayı yetersiz kalır. Bu sebeple sıklıkla iç ısı yalıtım uygulamaları tercih edilmektedir.

Avrupa Standartlarında,

Isı iletkenlik katsayısı  $\lambda=0,065$  W/mK nin altında olan malzemeler ısı yalıtım malzemeleri olarak tanımlanır.

Isı iletkenlik katsayısı  $\lambda=0,065$  W/mK nin üstünde olan malzemeler ise, yapı malzemeleri olarak tanımlanır.







## Gerçek Isı Yalıtımı NISHPLAS ile Mümkün!

### Isı Transferi Nedir?

Isı, yüksek sıcaklıklı ortamdan, daha düşük sıcaklıklı ortama kendiliğinden transfer olan bir enerji türüdür.

### Soğuk Havalarda

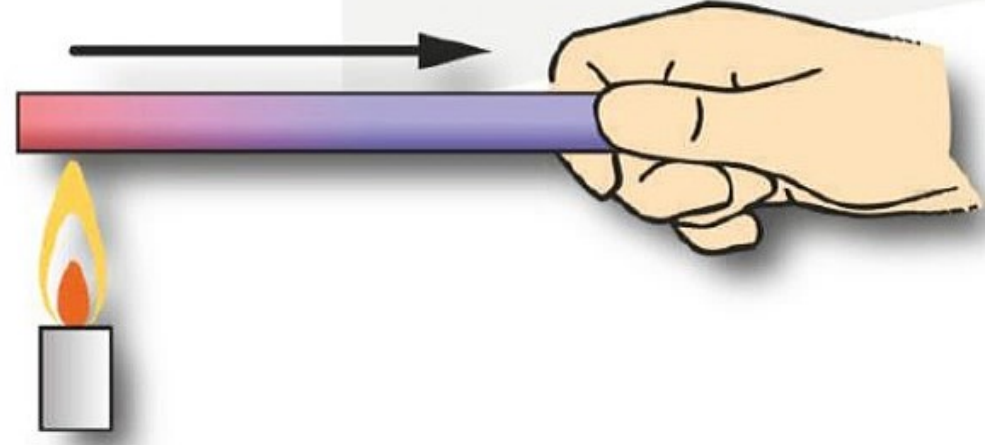
Nishplas kış aylarında iç mekanlardaki sıcak havanın, dışarıdaki soğuk ortama transferini yavaşlattığı için iç mekanın hızlı soğumasını engeller.

Böylece sıcaklık uzun süre korunmuş olur.

### Sıcak Havalarda

Nishplas yaz aylarında ise dış ortamdaki sıcak havanın, havası daha az sıcak olan iç mekana transferini yavaşlattığı için hızlı bir şekilde ısınmasını engeller.

Böylece iç mekânlarınız uzun süre serin kalır.



## SES YALITIMI

### Ses Yalıtımı Nedir?

Ses yalıtımı, belirli bir ses kaynağına ve alıcısına göre ses basıncını düşürmenin herhangi bir yoludur.

Kısaca sesin belli oranlarda engellenmesidir.



Manolya-9

## NEM YALITIMI

### Rutubet Nasıl Oluşur?

Evdeki çeşitli kaynaklardan çıkan ısı soğuk duvarlarda yoğunlaşır. Yoğunlaşma sonucu oluşan su, duvar tarafından emilerek rutubetin oluşmasına sebep olur.

Rutubeti oluşturan bir başka etken de yeterince yalıtım yapılmayan dış duvarların yağmur suyunu emmesidir.



## Rutubet, Nem ve Küf Problemi

Rutubet oluşumu evlerde sıklıkla karşılaşılan ve oldukça can sıkıcı bir problemdir.

Ağır kokusundan duvarlardaki kötü görüntüye, hatta çok ciddi sağlık sorunlarına yol açabilmektedir.

Çoğu zaman renk değişimleri ile kendini belli eder ve önlem alınmadığı takdirde sürekli tekrarlar.



Yalıtımı düzgün yapılmayan binalarda rutubet sorunu ile sıklıkla karşılaşılır.

Rutubetin temel nedeninin sıcaklık farkları olduğundan bahsetmiştik.

Sıcaklık farkları ise çoğunlukla bina inşasındaki eksikliklerden kaynaklanır.



Premium-8

# Tadilat Yapmak Hiç Bukadar Kolay Olmamıştı

Uygulanması en kolay sıva yöntemlerinden olan Nishplas Sıva, muadillerinin aksine duvardaki kusurları en yüksek performansla örter.

Tamamıyla su bazlı olan ürünlerimizin herhangi bir darbe karşısında yaşayacağı tahribatı, su spreyi ile kolayca telafi edebilirsiniz.



## Tadilatı Kolay



**SU İLE YUMUŞATILIP KIVAMLI  
HALE GETİRİLEN HASARLI  
BÖLGEDEKİ SIVA ,  
DÜZLEŞTİRİLEREK KISA SÜREDE  
ESKİ HALİNE GETİRİLEBİLİR.**

**HEM DE DEFORME OLDUĞUNU  
FARK ETTİRMEYEN.**



Prestij-2

## Nishplas Güvenilir Mi?

Pamuk ve doğal taşların birleşiminden oluşan ürünlerimiz, ısı, ses ve nem yalıtımı ile mekanın verimliliğini artırırken, size de sağlıklı ve huzurlu bir yaşam sağlıyor.

## Çevre Dostu Üretim

"Önce sağlık" felsefesi ile hareket eden Nishplas, insan sağlığına ve güvenliğine zarar verecek her türlü bileşenden kaçınıyor. Doğal yapıda bulunan Nishplas ürünleri, kimyasal ve alerjen maddelerden arındırılmış durumda.



## Çevre Dostu

Karbon ayak izimizi küçültmek ve sürdürülebilir bir gezegen için çevre dostu malzemeler kullanıyoruz.

Dikkatli bir oran seçimi ve malzemeleri doğru kullanma becerisi ile uzmanlarımız, hem kaynak israfı yapmıyor hem de evlerinizde çarpıcı ve göz alıcı yüzeyler oluşturuyor.



Wiktor-3

## Sürdürülebilirlik

Nishplas ürünlerinin sunduğu en temel kazanımlardan biri sürdürülebilirlik.

Uzun yıllar boyunca herhangi bir ekstra işlem gerektirmeden kullanılabilen Nishplas, taşınabilir özelliğe sahip.



## Maliyetleri Düşürün..

Duvarдан kolayca sökülüp yeni bir alana uygulanabilmesi sayesinde ekonomik kazanç sağlar.

## KARA SIVA UYGULAMASI



**ÖNCE**



**BEFORE**

**SONRA**



**AFTER**

**ÖNCE**



**BEFORE**

**SONRA**



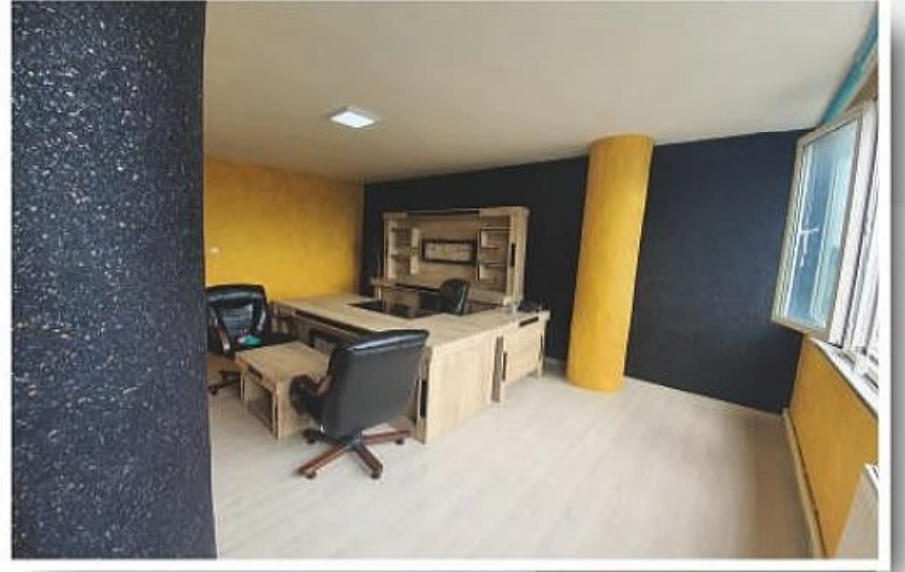
**AFTER**

**ÖNCE**



**BEFORE**

**SONRA**



**AFTER**

**ÖNCE**



**BEFORE**

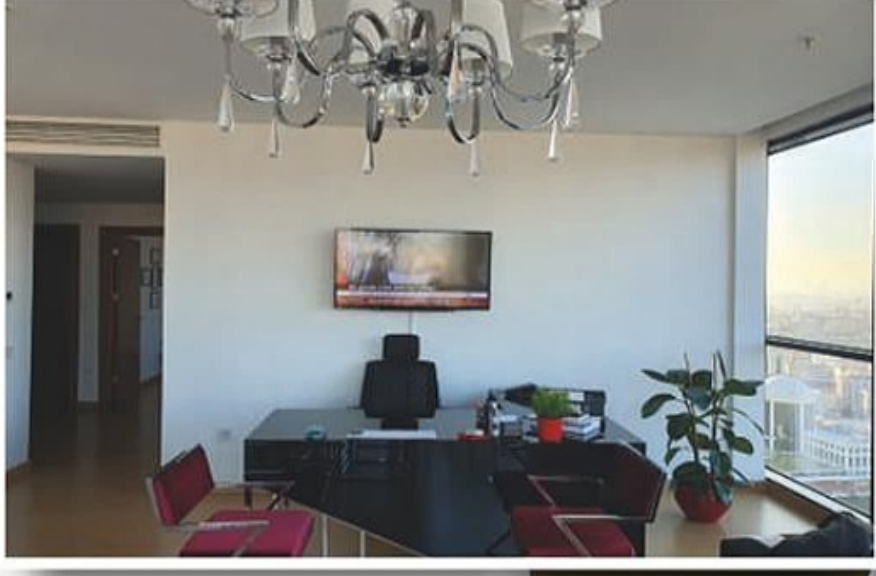
**SONRA**



**AFTER**

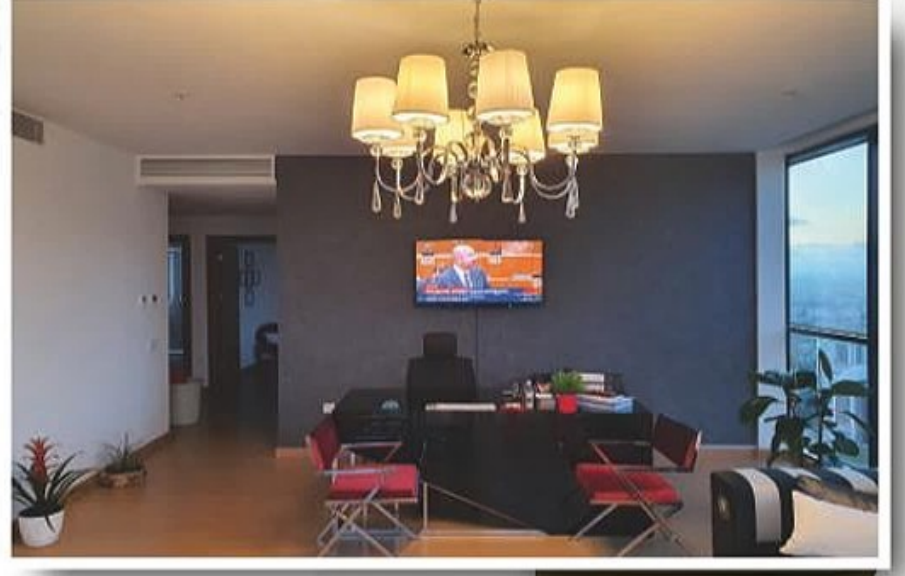


**ÖNCE**



**BEFORE**

**SONRA**



**AFTER**

**ÖNCE**



**BEFORE**

**SONRA**



**AFTER**

**ÖNCE**



**BEFORE**

**SONRA**



**AFTER**

**ÖNCE**



**BEFORE**

**SONRA**

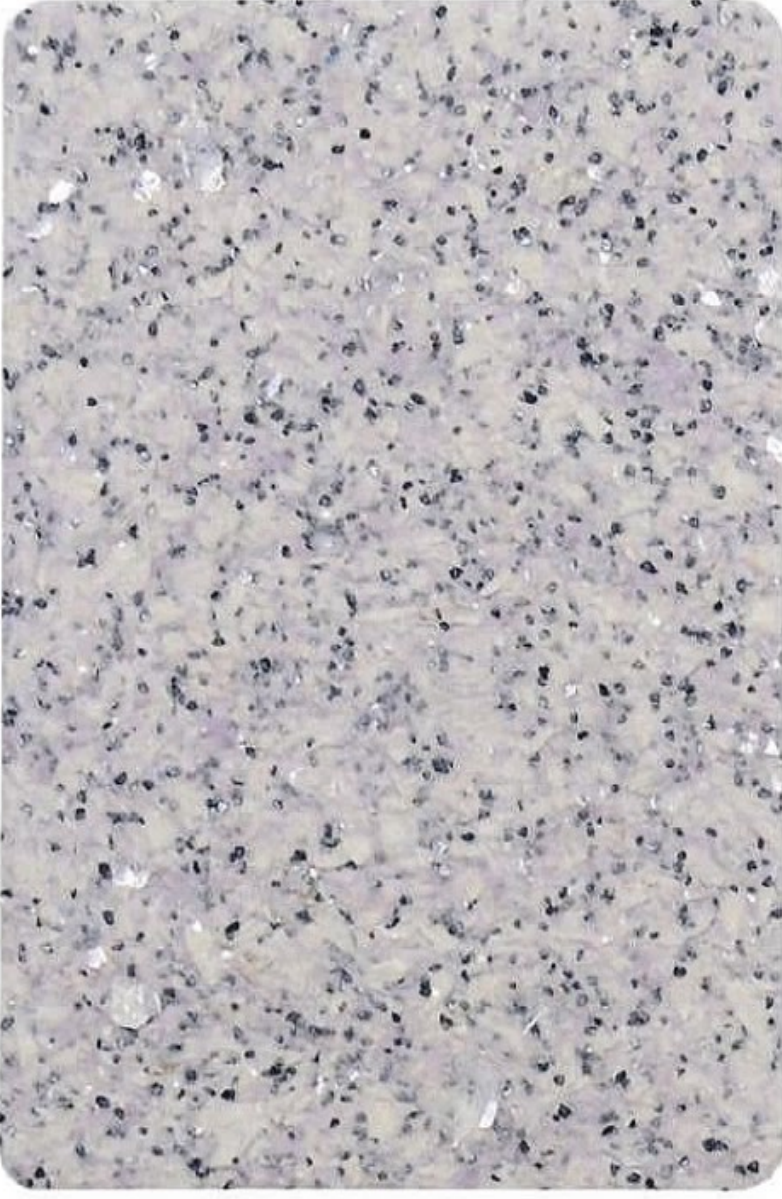


**AFTER**

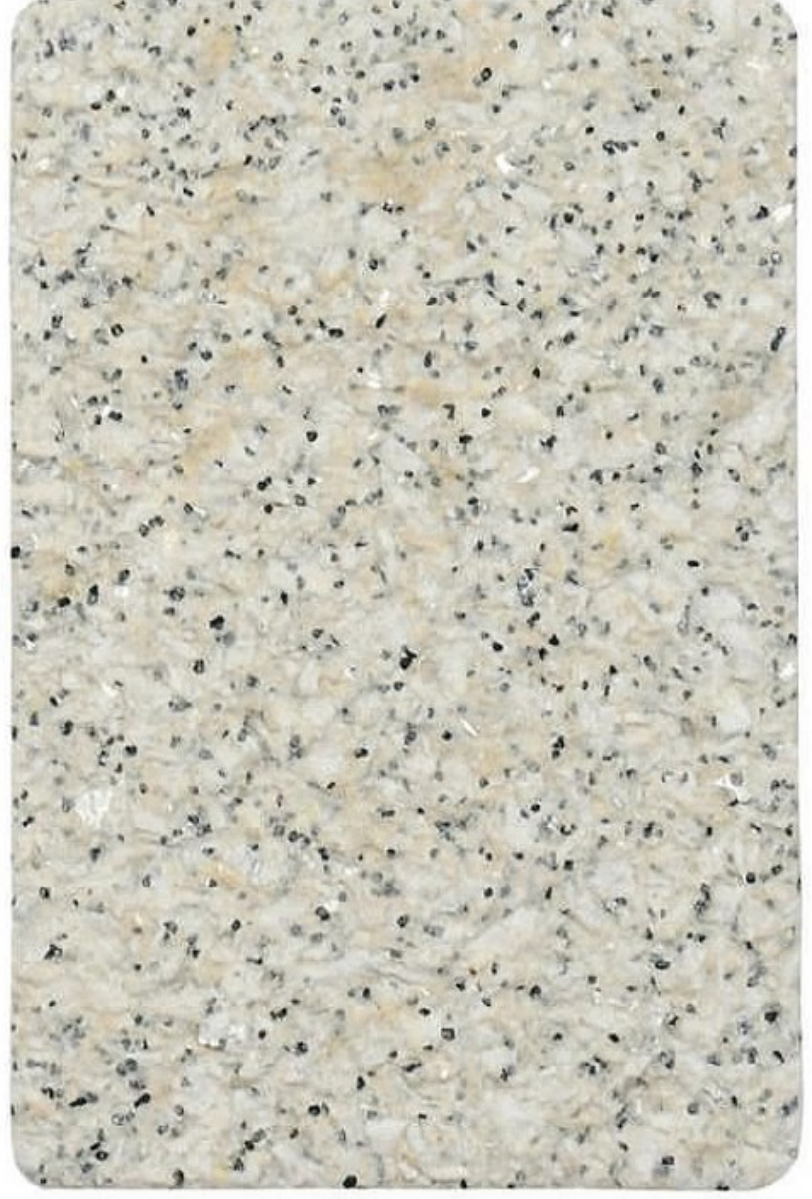


WANCAT

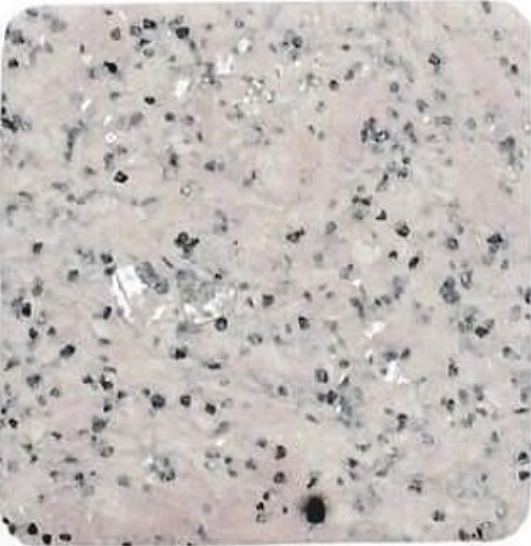
1



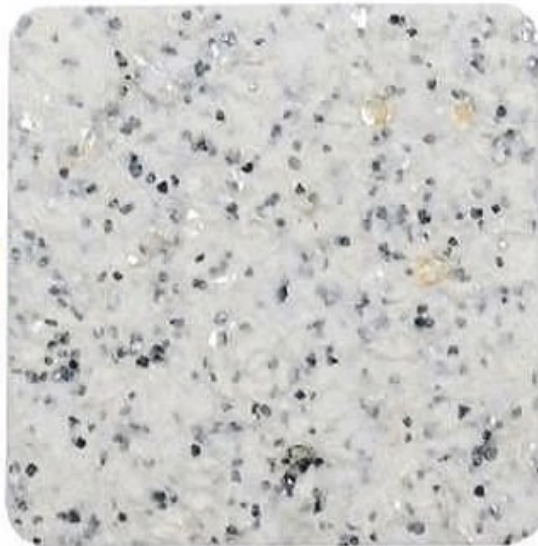
2



3



4



5



6



7



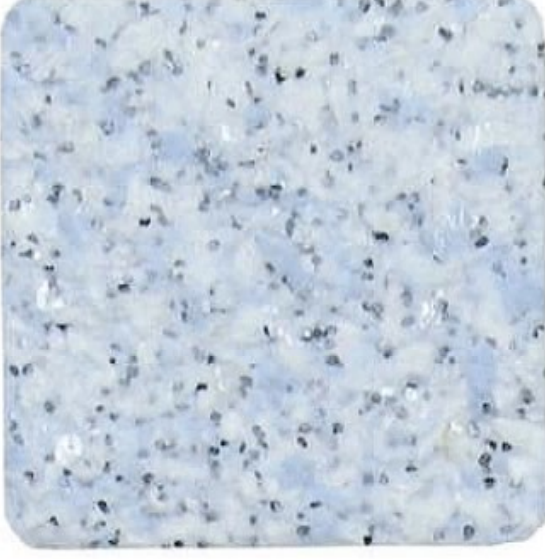
8



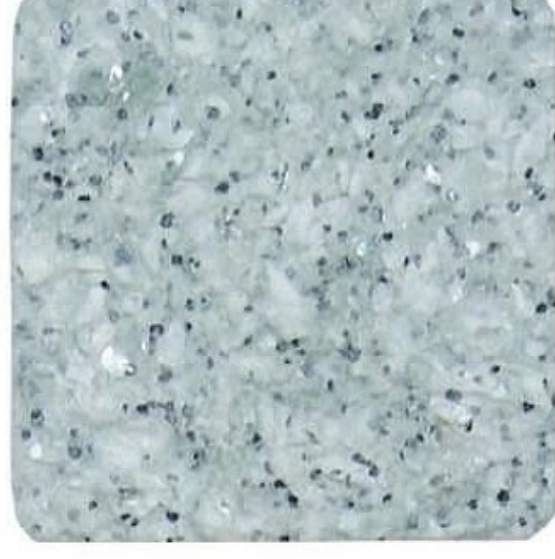


WANCAT

9



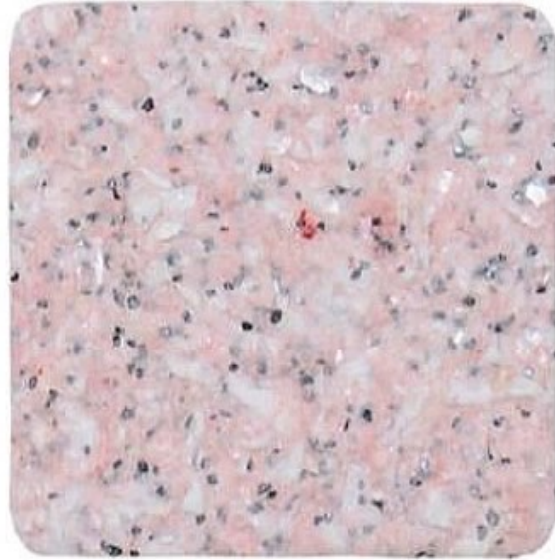
10



11



12



13



14



15



16





NISH



1



2



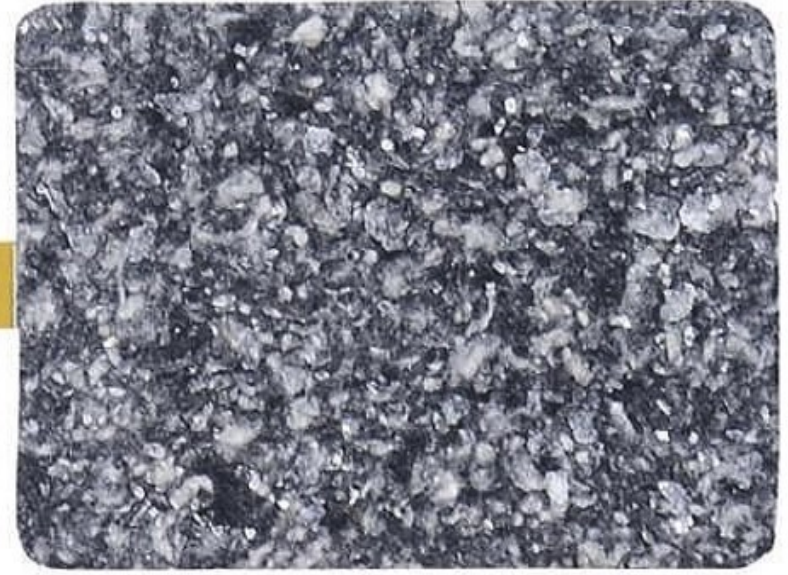
3



4



5



6



7



8



VENUS



1



2



3



4



5



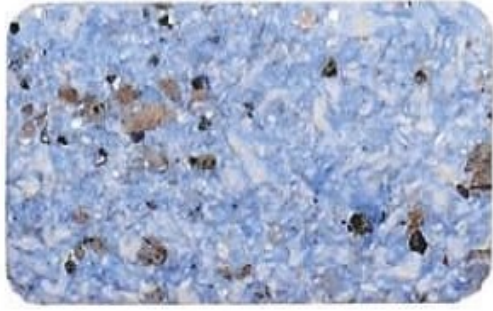
6



7



8



9



10



11



12



13



14



ELEGANS



1



2



3



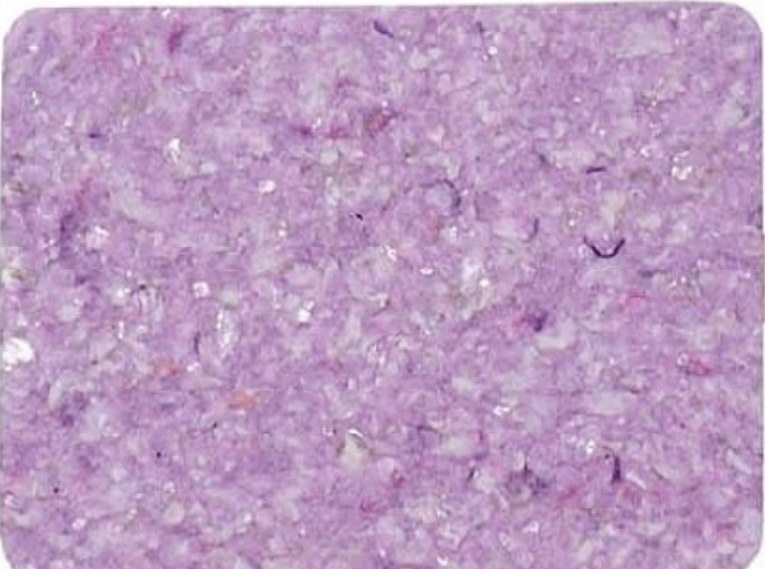
4



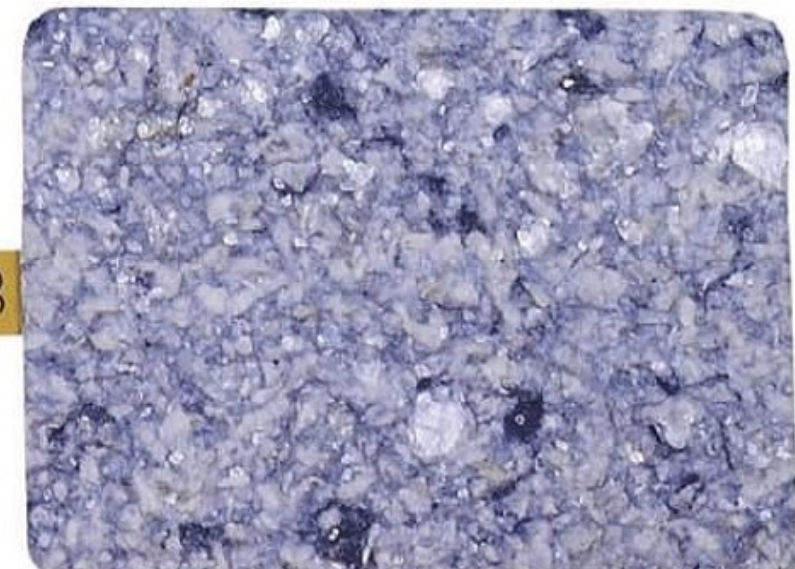
5



6



7



8



ELEGANS



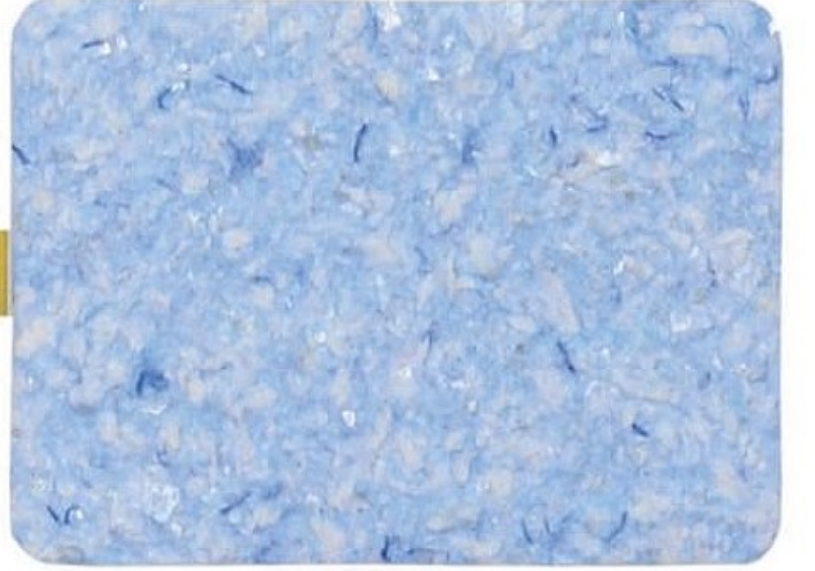
9



10



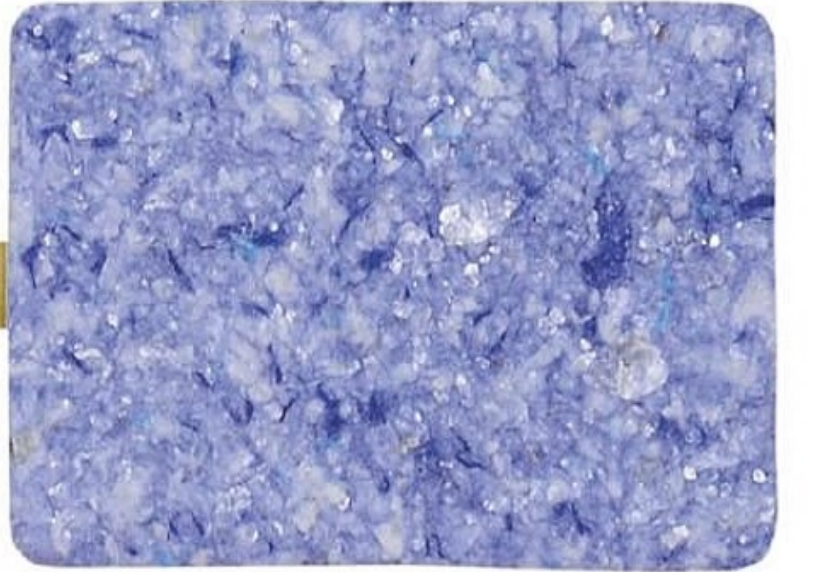
11



12



13



14



15



16



WIKTOR



1



2



3



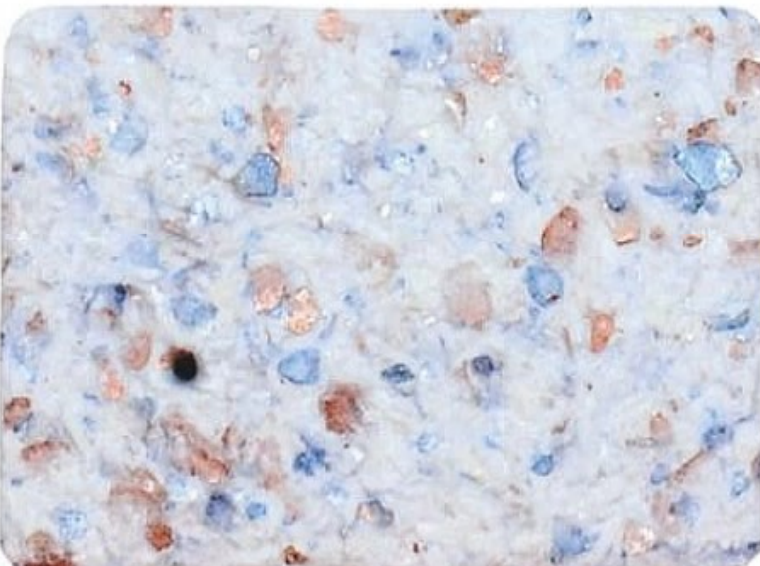
4



5



6



7



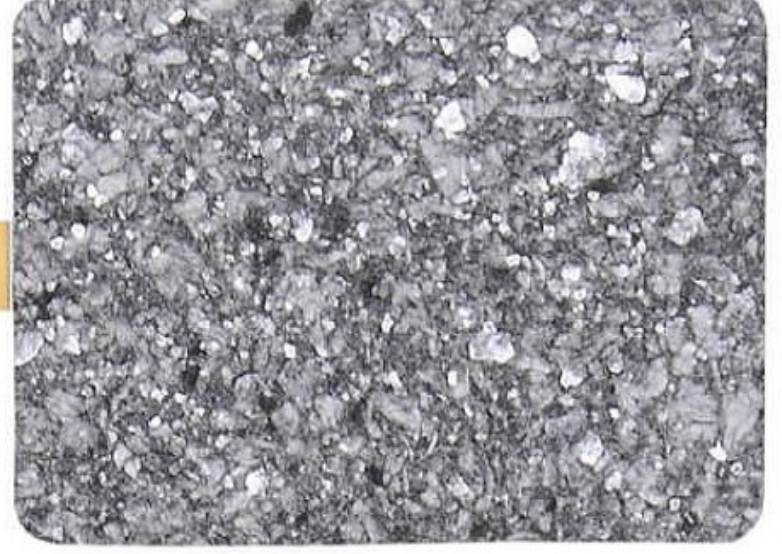
8



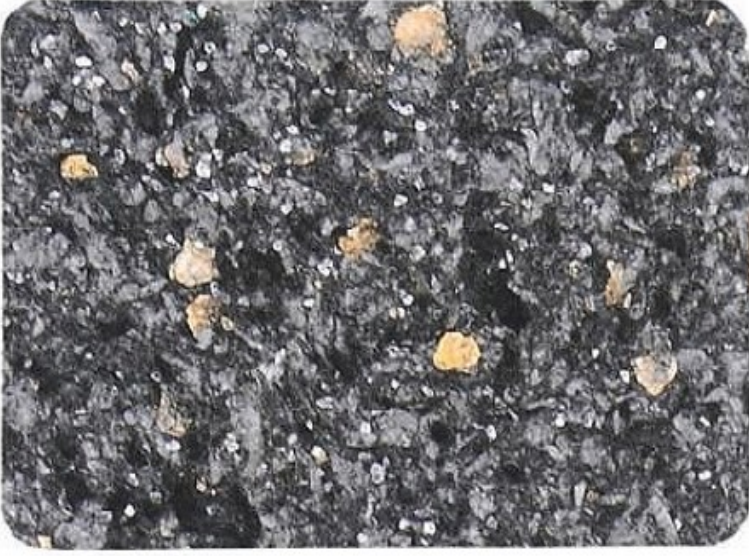
EBONY



1



2



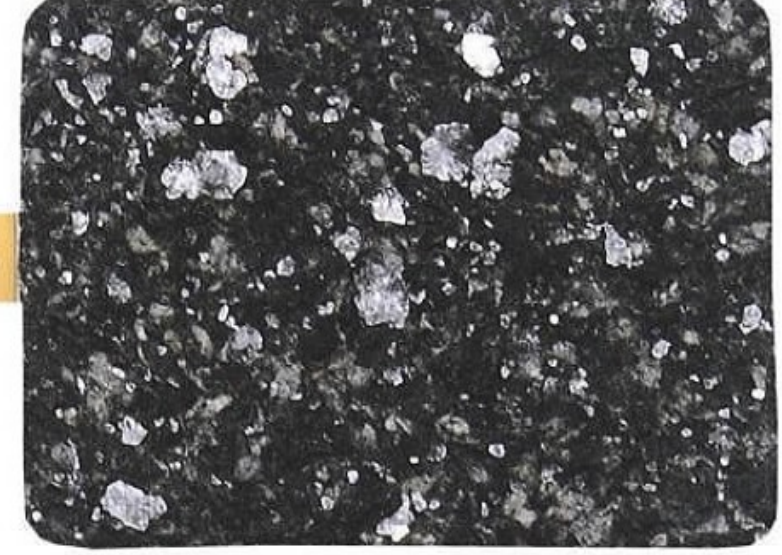
3



4



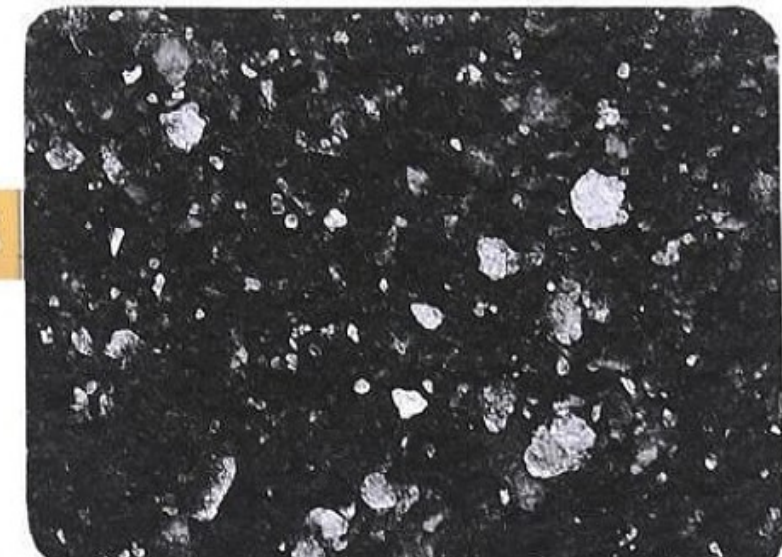
5



6



7



8





**NISHPLAS**



**+ 90 532 466 60 68**



**paint@ustalar.com**



**ISTANBUL / TURKIYE**